

LE NOUVEAU BACCALAUREAT DE LA FILIERE GENERALE

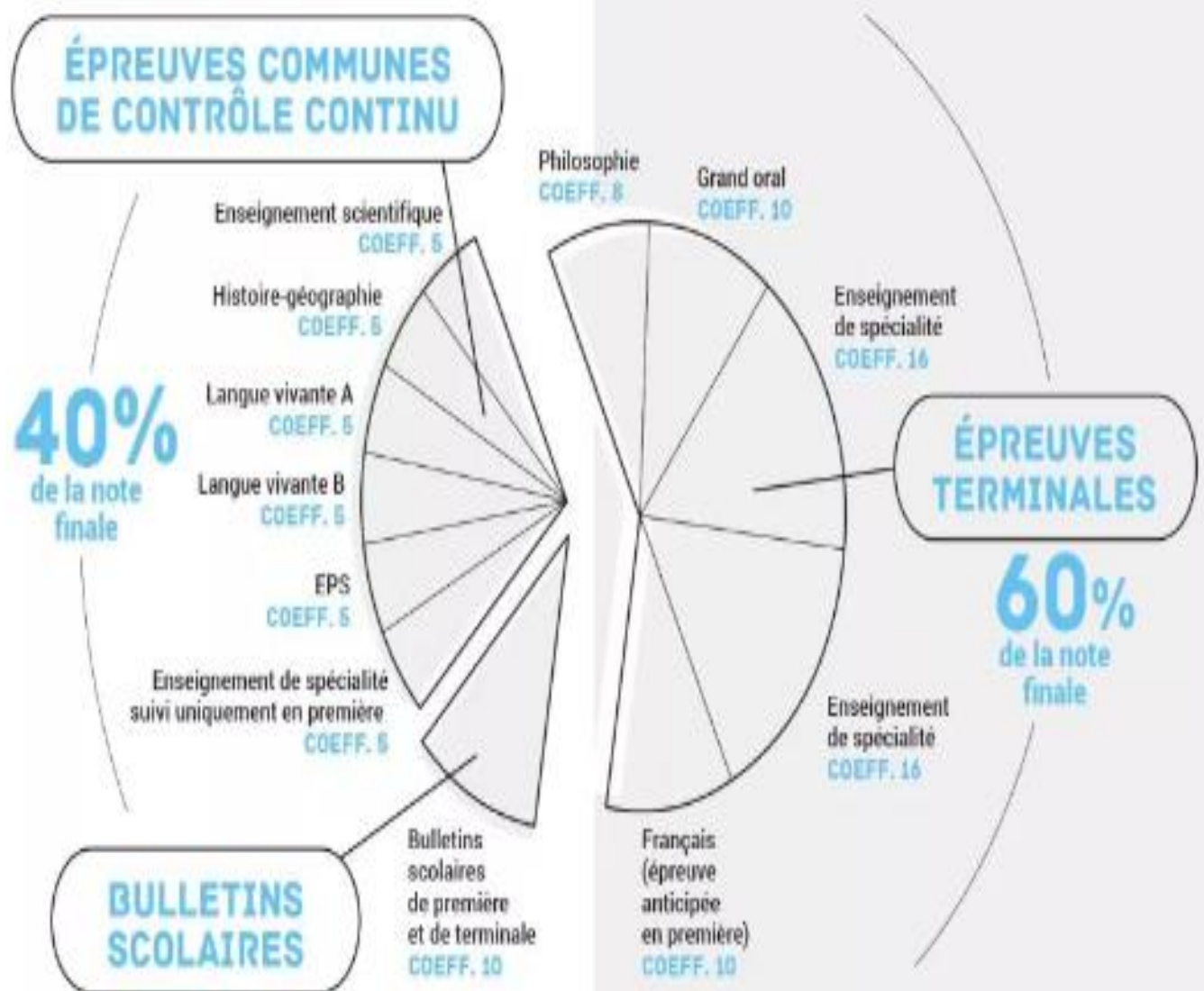
I / Les matières, le volume horaire



En résumé, l'élève suit les matières du « **Tronc commun** » (8 enseignements) et choisit **3 spécialités** en 1^{ère} et **conserve seulement 2 spécialités** en terminale. A cela s'ajoute les heures pour . L'élève peut en plus choisir 1 enseignement facultatif en première et deux en terminale.

II /Les épreuves du nouveau baccalauréat

LES ÉPREUVES DU NOUVEAU BACCALAURÉAT GÉNÉRAL



Ministère de l'Éducation nationale et de la Jeunesse - Février 2019

Il existe deux grands groupes d'épreuves : les épreuves dites du « contrôle continu » (il y en a 8) et les épreuves « dites terminales » (il y en a 5).

EPREUVES DU CONTROLE CONTINU Classe de 1 ^{ère} et Terminale		EPREUVES TERMINALES Classe de 1 ^{ère} et terminales	
Enseignement scientifique	5 %	Français, épreuve de 1 ^{ère} anticipée	10%
Histoire- géographie	5%	Philosophie	8%
Langue vivante A	5%	Enseignement de SPECIALITE 1 conservée en terminale	16%
Langue vivante B	5%	Enseignement de SPECIALITE 2 conservée en terminale	16 %
EPS	5%	Grand oral	10 %
ENSEIGNEMENT DE SPECIALITE SUIVI UNIQUEMENT EN 1ERE	5%		
BULLETINS SCOLAIRES DE 1 ^{ère} ET de TERMINALE	10 %		
Total des %	40 %	Total des %	60 %

Question : si l'on prend aussi en compte les options le total n'est pas sur 100 mais sur 110 par exemple?

Quelle sont les différences entre les épreuves de contrôle continu et les épreuves terminales ?

→ Les épreuves du contrôle continu sont organisées au niveau de l'établissement.

Les sujets sont choisis et corrigés par les professeurs de chaque Lycée. Les dates des épreuves sont fixées par l'établissement .

Le respect de l'anonymat se réalise par l'échange des copies entre professeurs.

Les sujets sont choisis dans « une banque nationale ».

→ Les épreuves terminales sont des épreuves nationales (les mêmes sujets pour tous les candidats).

REMARQUE : Toutes les notes comptent pour le bac puisque les moyennes des 6 bulletins (3 en 1^{ère} et 3 en terminale) sont prises en compte pour 10 % de la note finale.

Les moyennes comptent également pour le dossier Parcoursup qui permet de faire ses choix en terminale pour les études supérieures.

III / GROS PLAN SUR L'ENSEIGNEMENT DE SPECIALITE EN 1^{ère}

ENSEIGNEMENT DE SPECIALITE EN 1^{ère}

Les notes d'exercices, de contrôle, etc obtenues pendant l'année sont intégrées dans les bulletins de 1^{ère}.

Les moyennes des bulletins de 1^{ère} et de Terminale comptent pour 10% de la note du bac.

FIN DU PREMIER TRIMESTRE : CHOIX DES 2 SPECIALITES CONSERVEES POUR LA TERMINALE
= ABANDON D'UNE SPECIALITE

L'ELEVE ABANDONNE LA SPECIALITE
SUIVIE EN 1^{ère}

L'ELEVE CONSERVE EN TERMINALE LA
SPECIALITE SUIVIE EN 1^{ère}

L'ELEVE PASSE L'EPREUVE DU BAC
dite de « contrôle continu » l'année
de première

QUAND :

COEFFICIENT : 5

L'ELEVE PASSE L'EPREUVE DU BAC
dite « terminale » l'année de
terminale

QUAND :

COEFFICIENT : 16